



BEZCIGARET.com

Před použitím elektronické cigarety si, prosím, přečtěte tento návod.

První část

“První užití elektronické cigarety”



Krok 1

Sundejte patronu z atomizéru

Poté odšroubujte atomizér z baterie

Nyní nabíjejte každou baterii 4 hodiny. I v případě, že kontrolka na nabíječce zezelená dříve, nechte baterie nabíjet celé čtyři hodiny.

Po nabití baterií pokračujte k dalšímu kroku.

Step 2

Vyjměte patronu z krabičky a pytlíku a odstraňte z ní zásepku. Pokud se podíváte do patrony, uvidíte polyesterovou vlnu, která obsahuje roztok s nikotinem. (Polyesterová vlákna se používají také ve filtrech do akvárií, v případě potřeby je tedy můžete sehnat v každém zverimexu).

Nyní našroubujte atomizér na baterii. Mezi baterií a atomizérem by neměl být žádný volný prostor.

Nasadte patronu zpět na atomizér a před použitím vyčkejte několik minut než knot atomizéru nasaje část nikotinového roztoku.

Po několika minutách je cigareta připravena k použití.

Upozornění: Prvních pár potažení nemusí mít úplně nejlepší chuť, protože prvotní tekutina zůstane v atomizéru, aby nevyschnul. Toto je zcela normální a chuť se během užívání zlepšuje.

Dobrá _U. Neucpávejte vzduchové otvory mezi baterií a atomizérem.

Pokud se Vám při kouření dostane nikotinový roztok do úst, přečtěte si, prosím "Jak zabránit prosakování nikotinu do úst" na stránce 4.

Nejlepší způsob jak potahovat z elektronické cigarety.

Nejlepší způsob, jak kouřit elektronickou cigaretu, je potáhnout pouze tak silně, aby se dioda v přední části cigarety rozsvítila a poté tahat stejnou silou cca 4 sekundy. Hodně silné vdechování nevytvoří více dýmu a cigareta může pískat.

Proč někdy cigareta přestane fungovat?

Pokud vdechujete déle než 5 sekund, může se stát, že se cigareta na chvíli vypne. Jedná se o bezpečnostní mechanismus, který zajistí, že nevdechnete nadměrné množství nikotinu. V takovém případě vyčkejte 2 minuty a zkuste potáhnout znovu.

Proč jde z mé cigarety málo kouře?

Existuje několik možných příčin:

- V ohřívací cívce je málo nikotinového roztoku. **Řešení:** kápněte nikotin přímo do ohřívací cívky (pod knot)
- Potahujete moc krátce. **Yybt Ú[æ@kÁ.]^É**
- Držíte dým v plicích moc dlouho. Dým z elektronické cigarety vstřebají plíce snáze než kouř z normální cigarety.
- Baterie je téměř vybitá a zahřívací cívka nemá dostatek energie aby zahřála roztok na správnou teplotu. **Yybt } æã Áæ'ã**
- Pokud již máte atomizér déle, může být zanesený. [Nejlepší řešení je máčet atomizér v Coca-Cole cca 3 hodiny týdně, pokté vypláchnout teplou vodou a nechat zcela vyschnout].

.....**8 fi \ z' zgh**

.....**“Bzj cXm’**

>U_`bUd`b]hdUfcbi `Yi`jei]XYa .

.....**Dfj bř_fc_**

Pomocí sponky na papíry vyndejte vnitřní náplň z patrony (sponku zapíchněte do otvoru v patroně).



8 fi \ `fc_

Do stříkačky naberte správné množství e-liquidu (0.3ml pro M401, M7, DSE103, KR808 nebo 0.5ml pro DSE 901).



H Yřř_fc_

Vožte stříkačku do náplně (zapíchněte až na dno) a pomalu vstříkněte liquid. Dejte pozor, aby liquid nezůstal na povrchu vatičky. Pokud se tak stane, nasajte jej papírovým kapesníkem.



lj fh `fc_

Vložte náplň zpět do patrony a přimáčkněte sponkou na papíry. Poté nasadte patronu na atomizér a vyčkejte cca 2 minuty než se liquid vstřebá do knotu. Nyní můžete kouřit.

>U_`_UdUh`]ei jX`d ř c`Xc`_bchi `Uřca jnřfi .

Tato metoda je mezi kuřáky elektronických cigaret nejpoblárnějši, protože je nejjednodušši. Namísto plněnı patron jednoduš kápněte dvě kapky e-liquidu přímo na atomizér kdykoliv chcete kouřit. Dvě kapky odpovídají jedné cigaretě. Můžete odstranit vnitřnı náplň v patroně, protože při této metodě je zbytečná.

Dřj břř_fc_

Sundejte patronu z atomizéru



Druhý krok

Kápněte 2 kapky liquidu přímo na knot atomizéru. Ze dvou kapek by mělo být cca 11-15 potáhnutí. Pokud tomu tak není, snižte nebo zvyšte množství liquidu. U cigarety M401 je nutné chvíli počkat než knot e-liquid absorbuje, aby nedošlo k úniku kapaliny do baterie.



[Můžete také nakapat liquid do malé nádoby a knot atomizéru v něm "vykoupat"]

Třetí krok

Nasadte patronu zpět na atomizér a kuřte. Když cigareta přestane dýmit, opakujte první a druhý krok. Pokud budete využívat tuto metodu, doporučujeme odstranit z patrony vnitřní náplň.

Jak zabránit prosakování nikotinu do úst

Nejdřív je nutné zjistit, proč tekutina prosakuje. Jsou dva možné důvody:

1. Máte místo pusy vysavač a vtahujete moc silně.
2. Při přepravě se kvůli otřesům liquid vylil z vnitřní náplně do cartridge a nyní jej nasáváte spolu s dýmem. V takovém případě postupujte následovně:

Díj bĚ_fc_

S pomocí sponky na papíry vyndejte vnitřní náplň z patrony.



Druhý krok

S pomocí tyčinky do uší nebo srolovaného kapesníku vyčistěte a vysušte vnitřek patrony.



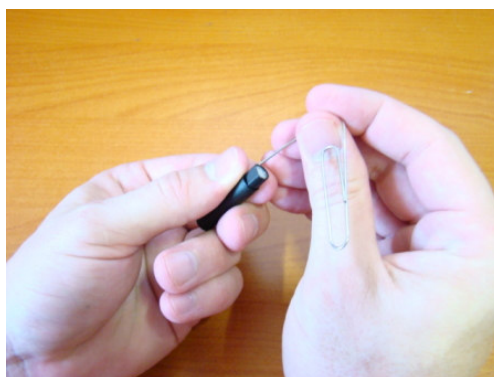
Třetí krok

Očistěte vnitřní náplň. Snažte se nedoknout se kapesníkem vatičky.



Čtvrtý krok

Vložte vnitřní náplň do patrony a zatlačte sponkou na papíry.



Pátý krok

Držte cigaretu vzpřímně několik minut, aby knot atomizéru vstřebal část e-liquidu. Poté můžete kouřit. Pokud nikotin stále prosakuje do pusy, opakujte výše popsany postup nebo potahujte trošku nižší silou.

POZNÁMKA: Měli byste potahovat pouze tak silně, aby se rozsvítila dioda na cigaretě, cca 4 sekundy.

H Yhř zgh

“>U_gY'ghUic`YY_lfcbjW_ci`Wj UfYi ”

Přestože atomizéry a baterie nejsou konstruovány tak, aby vydržely věčně, existuje několik způsobů jak prodloužit jejich životnost.

Čištění bUhfjY

Ú[Á \[[ã aá) ^&@ 0č; } č 0^c Á[:[:[çaeřV^Á^Áae^iãÁ a; zóÁ^h) { Á^à[Á^!} { Á!}[•^ { È
V takovém případě doporučujeme baterii vyčistit.

Baterii nejlépe vyčistíte bavlněným hadříkem namočeným do alkoholu.

Čištění a pečování o atomizér



Doporučujeme vypláchnout atomizér každé 3 dny. Uchopte atomizér pinzetou a několik minut proplachujte proudem horké vody. Poté z atomizéru vyfoukejte zbytky vody a postavte jej hlavou dolů do malé nádoby vystlané papírovým kapesníkem. Zde nechte atomizér přes noc vyschnout. Ráno kápněte 3 kapky e-liquidu na knot a jednu mezi knot a ohřivací cívku a poté počkejte 10 minut než se liquid vstřebá.

Existuje více způsobů jak čistit atomizér, ale taté je nejbezpečnější a nejjednodušší.

Také doporučujeme každý týden cca na 3 hodiny ponořit atomizér do Coca-Coly. Kyselina v Coca-Cole obsažená rozežere povlak, který se vytvořil na ohřivací cívce a zpomalí její zanášení. Poté nezapomeňte propláchnout atomizér vodou a vysušit.

Poznámka: Může trvat 20-40 potáhnutí než atomizér začne opět fungovat.

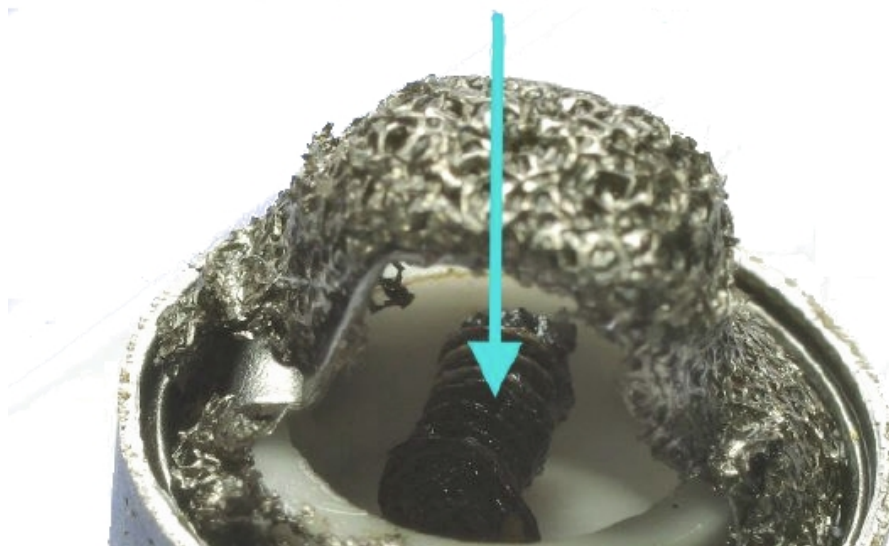
Proč se atomizér rozbije?

Životnost atomizéru závisí jednak na štěstí a také na tom, zda uživatel chápe, na jakém principu atomizér funguje. Pokusím se vysvětlit.

Atomizér funguje následovně:

Patrona obsahuje nikotinový roztok. Kovový knot na atomizéru jej absorbuje z patrony a dopraví

Druhý knot obtočený ohřivací cívkou



Pa Á^Á ä [c [ç Á [: d \ Á [• cæ ^Á [Á [a à à ^ É c • c à i Á ^ Á [Á [~ @ . @ Á] [c É Ú [c Á [Á [a @ ^ c Á Á ä æ ^ c É
[@ ç ä ö ö ç \ æ ^ Á [:] | | ö Á [Á ^ ç ^ } æ ä ä [c [ç Á [: d \ Á ^ Á æ } ^ Á ^ } æ [ç æ É X : } ä i Á [~ É

Pa [ç Á] | ö Á | ^ c [} æ . Á ä æ ^ c Á ä z ö y [| Á [: d \ Á ^ } * ^ Á ä [Á & ç ä ö ç ä ç ä ç ä | Á [ç ä ö ç \ ~ É
Ú [\ ~ á Á i ~ @ Á] [ö ç • & @ ^ É ç \ æ ^ Á @ ç i Á æ ç z z ö } [c Á ^ 0 Á ^ Á | æ ö ^ É Á ^ Á ç Á [& Á æ ç É ç \ æ
• ^ Á ç i Á ^ @ Á Á ^ Á ^ Á [: ä ä É

P ^ H ^ z Á] • [à Á Á [: á [~ 0 á 0 ç [ç [• ö ç \ Á 1) : æ c c É ä Á ^ æ ç 0 á ^ Á [@ i Á ä É Á 0 á ^ Á & ç ä ç \ i c
} ^ 0 Á] [ö ç ^ c à i Á i • ç ä ~ ä Á Á i] } Á ^ à [Á Á ç ^ Á É 2) P ^ \ c Á ä Á [Á] } . @ ç • & ç ^ c Á] [c É ä ^ 0 Á [~
• | à) ^ É ä ^ Á \ [| á Á ç ^ Á ^ à [Á ^ • cæ c Á ^ ä Ú [\ ~ á Á ä ö Á [ç [ç ^ Á ç @ É ä ^ Á [Á [{ ä . i ~
| ä ~ ä É
Á

Dfc ' UgYa 'dfcXi _i 'Urcan jnf' a fb ' _ci Y3

TX \ [} } [• cæ { ä . i : Á æ ^ { Á i • É Á Á] • [à ^ [Á É Á ^ Á [@ Á] [ç ^ } ç & ç ^ } Á [ç [~ ö Á [• cæ \ Á [: É
! [: d \ ~ É [@ ~ Á ä Á • æ ^ } ä ^ Á ^ } æ ö ç Á ^ Á [: d \ ~ É c i . Á ^ Á æ ^ { Á ^ ç [ç ä i ~ @ . { Á] [c É



7c 'YXcVf'j X hc 'YY_fcbjW_f'Vj UfYh .

- Á Á cæ i á Á ^ á i 0 ç ä ç i ^ Á ä æ ^ c Á É Á ç ä ä É Ú [c Á Á ^ á ä ä Á ä ä É
- Á Á [\ ~ á Á ^ Á æ @ : c Á Á ç c É á ^ Á c ä Á ç ä ä Á ç ä ä Á [] [i ~ ^ { ^ Á á { [] } d ç æ Á [{ ä . i : Á Á æ i á É
P | æ æ Á ç \ Á ^ Á ä æ ^ c Á ç ç [ç æ É
- Á Á [\ ~ á Á ç] | c Á ç } ^ É ^ c Á ç \ Á ^ } | | & ç [~ c] [~ Á [á [~ É [ç [~ Á ç \ Á ^ c Á ^ @ æ
ç ^ Á ç i ä ^ c É } á i Á ^ Á [| ^ • c i É c i Á ^ Á [~ 0 ç i Á [Á ç Á [Á ç i | ä É
- Á Á ä [~ ^ } ç ^ c Á [ä ^ c i } | } ç ^ à [Á ^ { } É Ú [\ ~ á Á ^ z c Á ^ { } É á) i Á ^ Á Á ç \ Á ç ä ö ç Á ^
nikotinu. To je zcela normální. Slyšíte-li pískání, nejspíše nepasuje patrona na atomizér. Zkuste
vyměnit patronu.

Pokud si s čimkoliv nevíte rady, pošlete mail na: info@bezcigaret.com